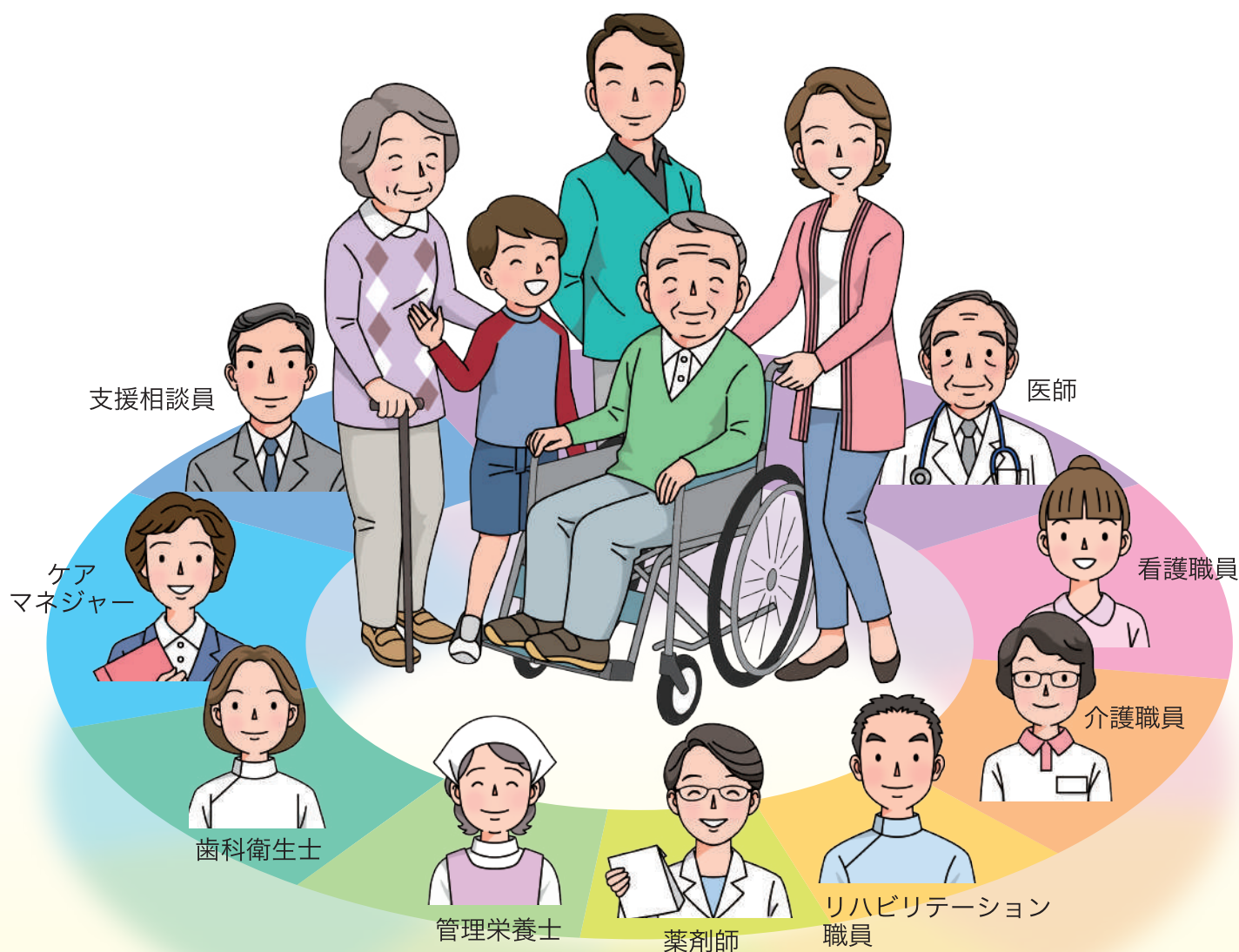


ろう けん 老健って、何？

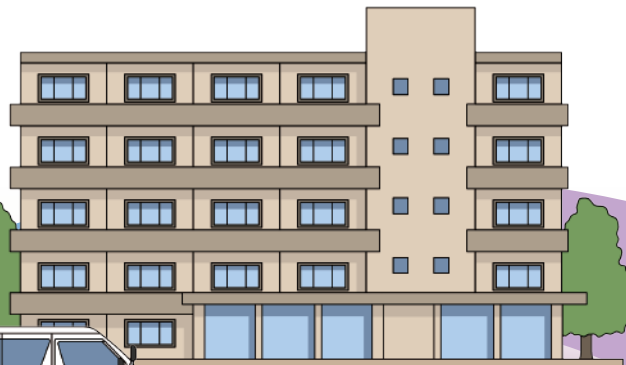
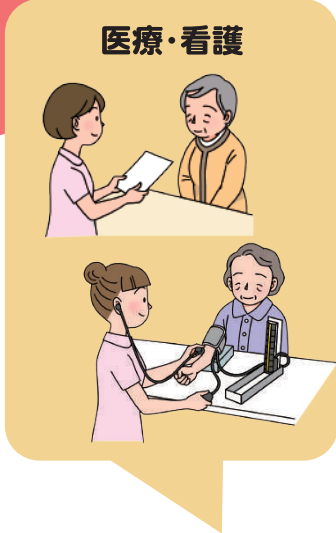


老健は、「介護老人保健施設」という施設の名前の略称です。



老健ってどういう施設だ

老健とは 老健は、医療、看護、介護からリハビリテーションまで、さらには、利用者本人・ご家族が安心した在宅生活を続けられるよう支援す



支援相談員

利用者さんの利用や介護に関する相談を受けます。



ケアマネジャー

利用者さんの利用するサービスを組み立てます。



歯科衛生士

利用者さんのお口の健康を管理します。



管理栄養士

利用者さんのお食事など、栄養を管理します。



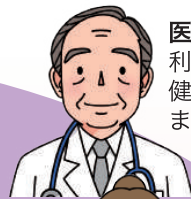
薬剤師

利用者さんのお薬を調剤します。



リハビリテーション職員

利用者さんに専門的なリハビリテーションを行います。



医師

利用者さんの健康を管理します。



看護職員

医師と一緒に利用者さんの健康を管理します。



介護職員

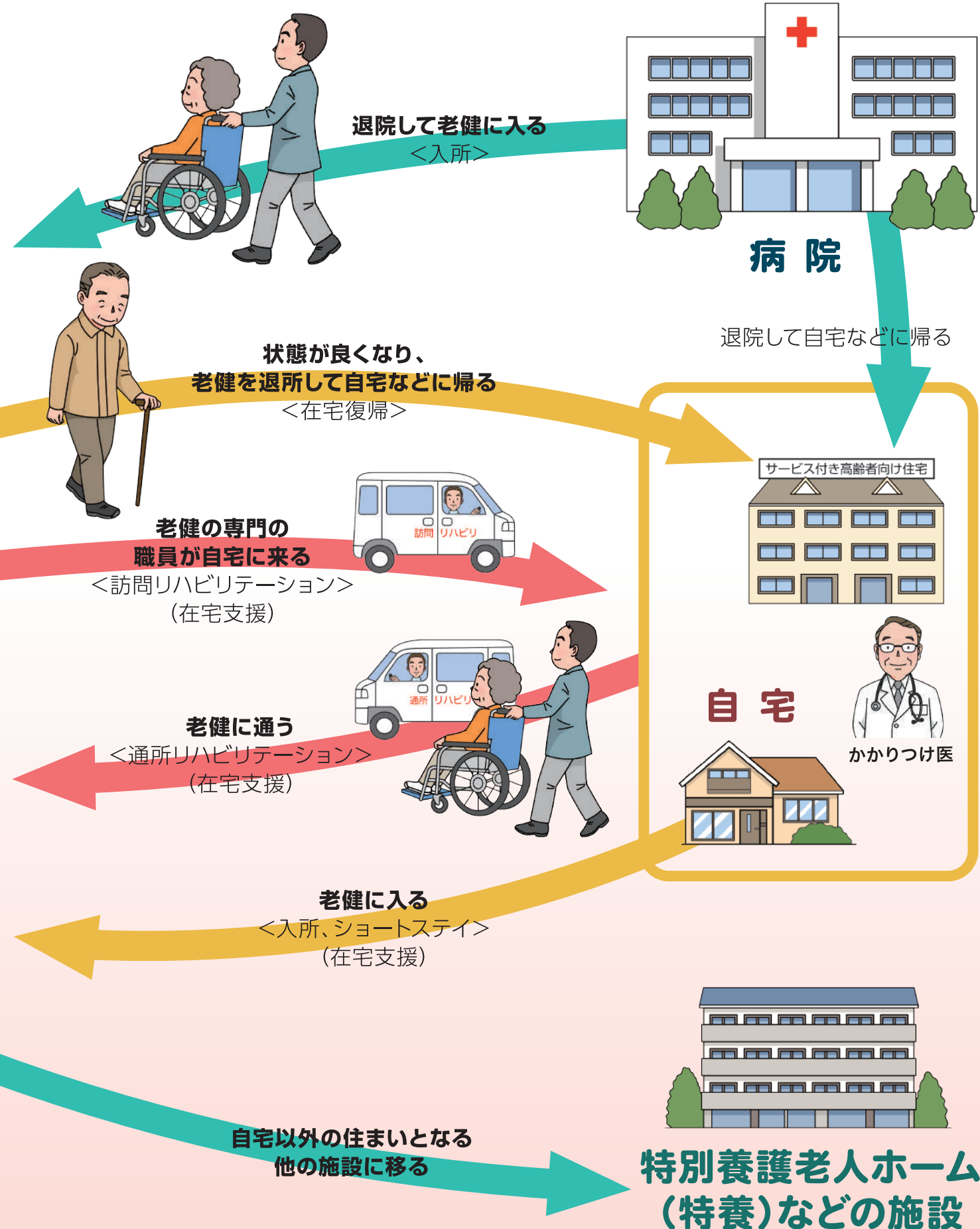
利用者さんの生活を介護します。

老健

さまざまな専門知識・技術を持った施設スタッフや協力スタッフが
チームで利用者さんの生活を支えます

ろう？

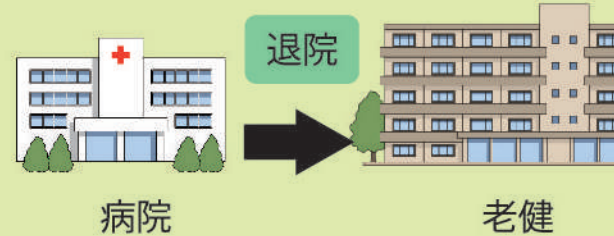
栄養管理などのサービスを提供して、障害のある方やご高齢の方など、
る介護保険で利用できる施設です。



老健はいろいろな使い方

老健のいろいろな使い方 老健には、お住まいの地域で暮らしひとりひとりの生活に合わせたサポ

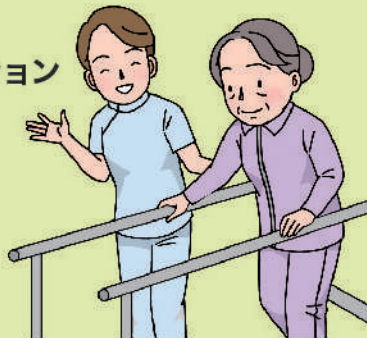
病院から老健へ入所
リハビリテーションを受けてか



入所して認知症の集中的な
リハビリテーション
を受ける



自宅から老健の
通所リハビリテーション
(デイケア)に通う



※デイケアとデイサービスは異なるサービスです
デイケアは、医師・リハビリテーション専門職が関与し、
リハビリテーションを提供するサービスです。

自宅で老健の
訪問リハビリ
テーション
を受ける



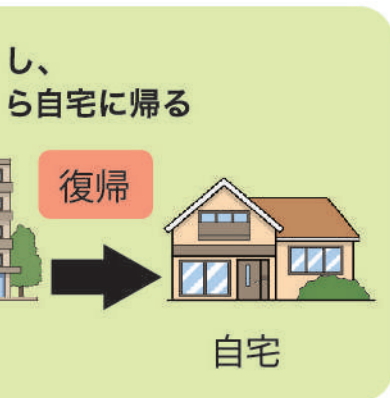
介護をする家族が、介護に疲れた際に、
ショートステイを利用する



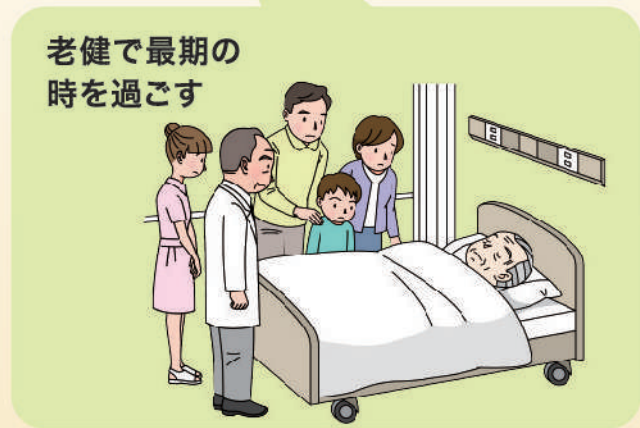
1か月以上の入所や短い期間の入所(ショートステイ)、通所リハビリテーション、

ができる!

続けるための、さまざまなサポート体制が整っています。
サポートを行いますので、ぜひ老健を活用してください。



老健



※老健は、65歳以上の要介護認定(要介護1～5)を受けた方で、病状が安定していて入院治療の必要がなく、リハビリテーションを必要とされる方が利用できます。
※お住まいの地域の老健によっては対応が難しいケースもあるため、ご利用を検討される際には一度ご相談ください。

訪問リハビリテーションなどのサービスを、すべて提供できるのは老健だけです。

老健で提供されるサービス

「できること」を多くするためのサービス

今できること



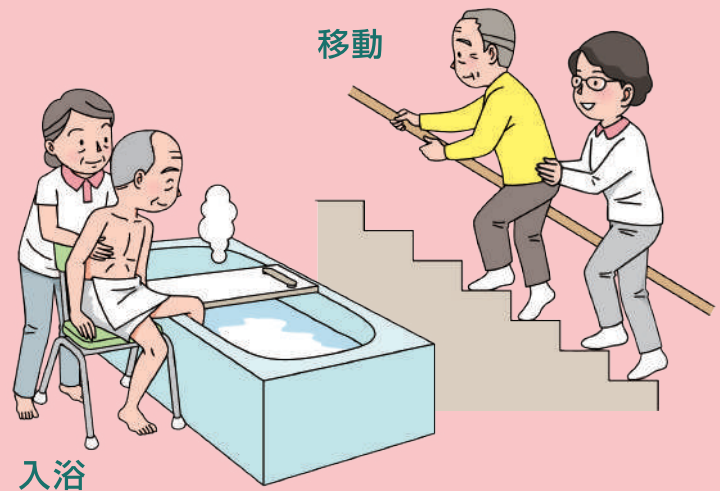
老健で行われるリハビリテーション

老健で提供されるリハビリテーションは、さまざまな職種が「生活期のリハビリテーション」と「専門職が提供するリハビリテーション」に分かれています。

生活期のリハビリテーション

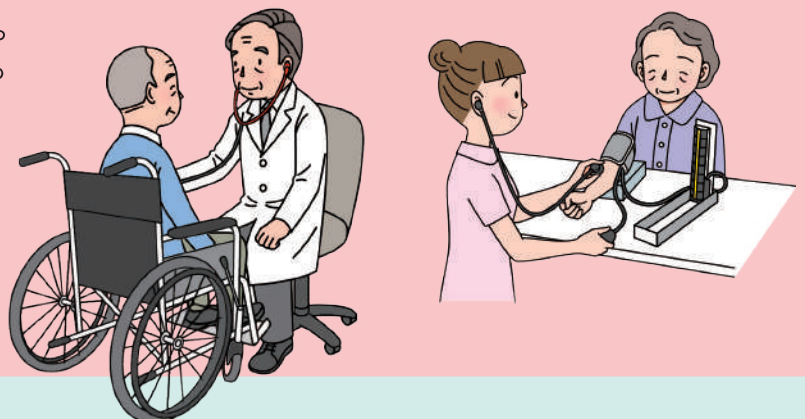
老健では、医師やリハビリテーション専門職の指導のもと、お風呂やお食事、トイレの場面など、生活のなかのすべての動作を、よりできるようにするための訓練として行うものです。

職員は、時には手を出さずに見守り、利用者さんが自分でできそうなことはできるだけ自分で行えるよう手助けして、少しでもできることを増やしていきます。



老健で受けることのできる医療

毎日服用しているお薬の調整、老健の医師や看護職員による発熱、腹痛、風邪などの対応もできます。さらに、お看取りが可能な施設もあります。



スってどのようなもの？

老健は、利用者さんの「今できること」を少しでも多くする施設です。
たとえ今はできないことでも、「こうすればできるのではないか」という視点からいろいろな職員が工夫し、
できることを増やすことで、より良い暮らしになることを目指します。

リハビリテーション

チームで行う
「リハビリテーション」の2種類に分けられます。

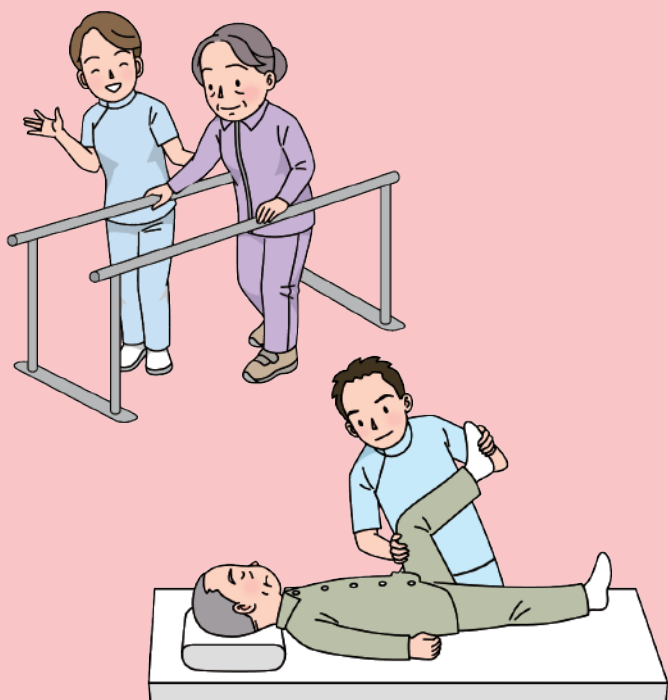
専門の職員が提供するリハビリテーション

専門的な知識と技術を持った職員によるさまざまなリハビリテーションプログラムが行われます。

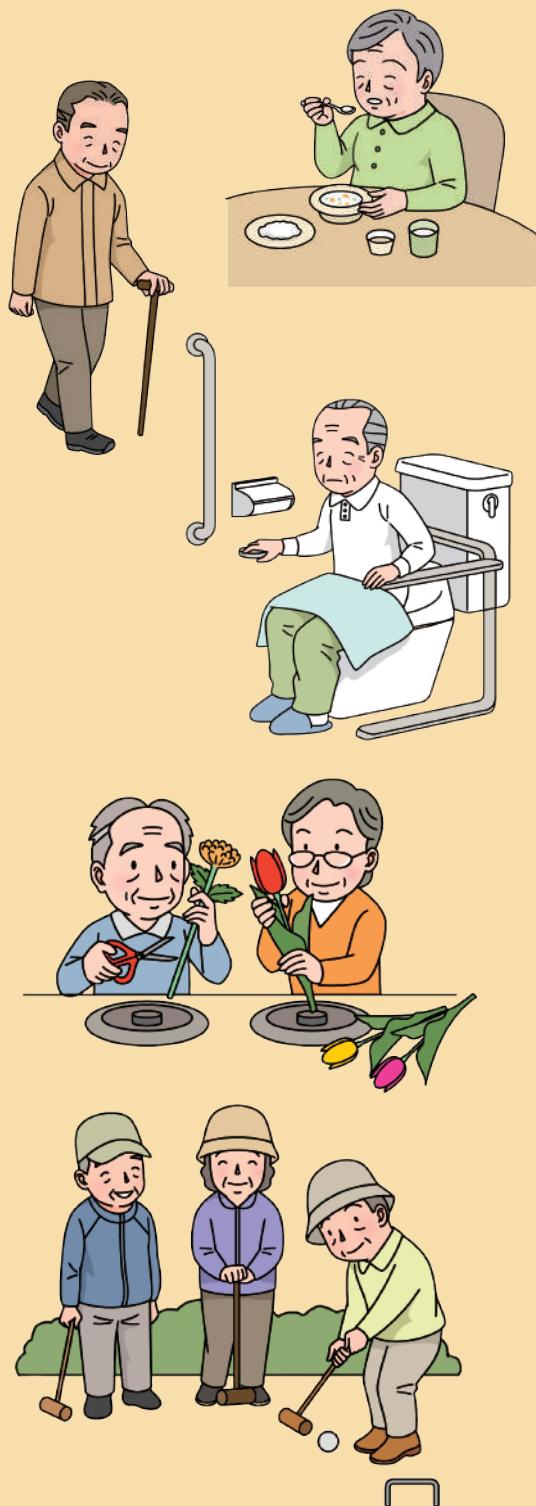
認知症の方に対して
短い期間に集中して行う
リハビリテーション



短い期間、集中的にからだの機能を
上げるためのリハビリテーション



工夫すれば できること





全老健マークの意味

正円三つが、介護老人保健施設を象徴する色になります。

「**オレンジ**」は、太陽や炎の色で「明るさ」。

「**グリーン**」は、若葉や木の芽の色で「若さ」。

「**紫**」は、古くから貴いとされる色で「質の高さ」を表します。

円を取り巻くりボン状のものは「心」を示すハート形になっています。

<http://www.roken.or.jp/>

施設名

所在地

電話番号